



UN PUNT D'HISTÒRIA:
les nostres esglésies

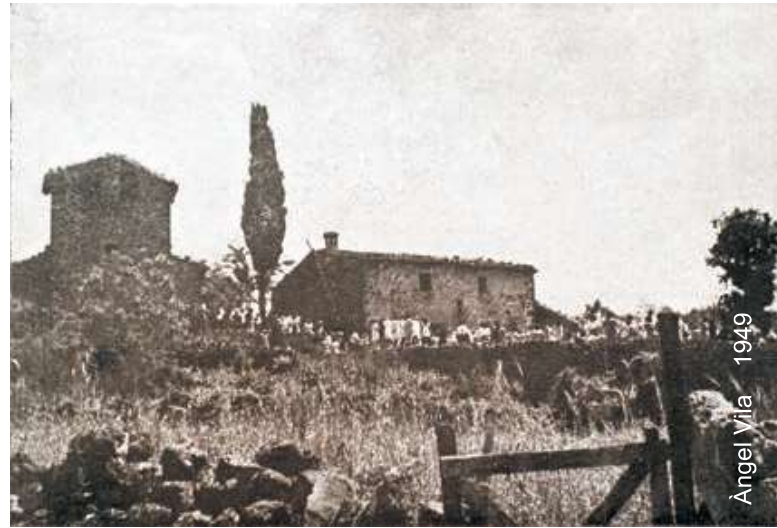


Col·leccionable **núm. 1**

Edita: COMISSIÓ DE FESTES DE BATET DE LA SERRA i JUNTA VEÏNAL DE BATET DE LA SERRA

Capella de la Santíssima Trinitat

Les dues esglésies que es troben en el terme de Batet de la Serra són d'origen romànic. Encara ara se'n poden observar algunes reminiscències de l'època, malgrat s'hi hagin fet nombroses intervencions al llarg del temps.



Àngel Vila 1949

Capella de la Santíssima Trinitat

La capella de la Santíssima Trinitat està datada des del 1263. Originàriament era d'una sola nau amb absis semicircular a llevant. En algun moment, no datat, s'hi van afegir les capelles laterals i es va allargar la nau, ampliacions que es van fer en èpoques diferents. La porta d'entrada, situada en el mur de ponent, és d'arc de mig punt adovellat. Aquesta façana està coronada per un campanar. Inicialment, el campanar era de cadireta de dos ulls i posteriorment es va transformar en una torre de planta rectangular.



Recentment s'ha fet un canvi de coberta sense modificar les característiques de l'edifici.

Febrer 2015

Santa Maria de Batet



Àngel Vila 1949

Parròquia de Santa Maria de Batet

La parròquia de Santa Maria de Batet apareix documentada per primera vegada l'any 977 en l'acta fundacional del Monestir de Sant Pere de Besalú. Al 1366 va passar a formar part de la baronia de Santa Pau. Es suposa que originàriament era una església d'una sola nau amb absis semicircular a llevant. Com a conseqüència dels terratrèmols del segle XV va quedar fortament danyada. Posteriorment es van afegir les capelles laterals, en èpoques diferents. La reforma de la façana és del 1857, d'estil neoclàssic.

L'element més destacable del conjunt és la torre del campanar, adossada al mur nord, on també es constata un realçament a la planta superior amb finestres geminades a cada façana i coberta a quatre vessants.

Les últimes reformes realitzades a la Parròquia són del 1997 quan es va fer el canvi de coberta, la supressió de l'escala lateral d'accés i la reforma de l'altar.

En una fase anterior s'havia intervingut en el campanar: es van recuperar les obertures originàries i es va refer la coberta.



Maig 2015